

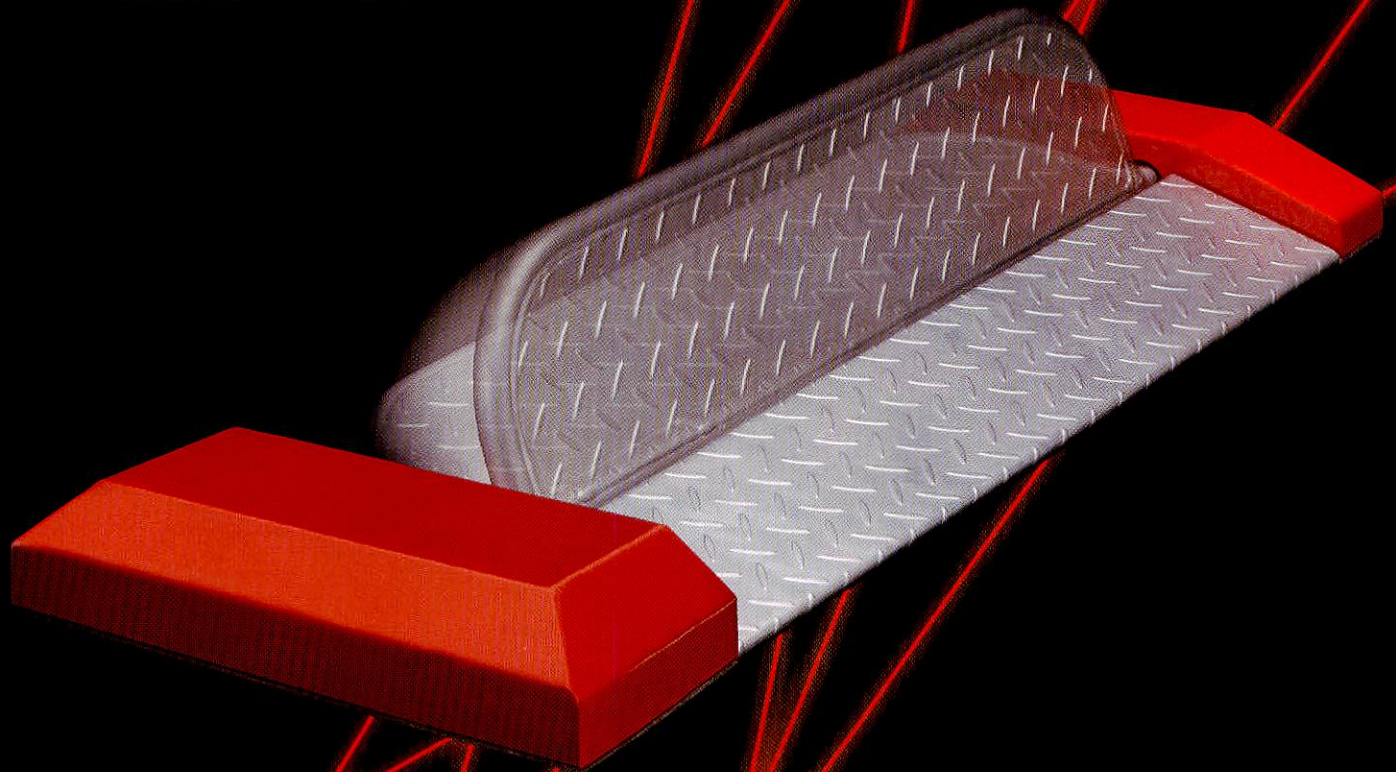


無人式駐車場ロック装置

CLR-500

安全性・耐久性・信頼性に優れた
コンパクト、ローコスト設計のロック装置

CLS-100,CLS-200の精算機との組み合わせによる、
モーター駆動方式のロック装置



無人式駐車場ロック装置

CLR-500

ローコスト・軽量設計

駆動部はモーター駆動方式を採用。
ローコスト、軽量化が可能になりました。

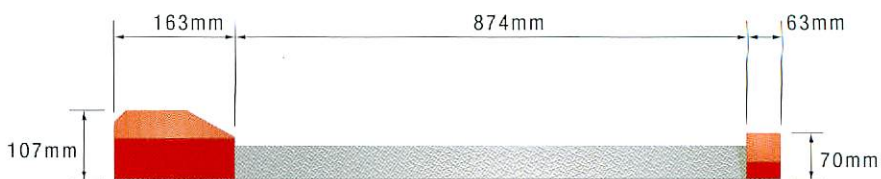
安全機能

駐車した車底の位置を検知し、ロック装置の上昇を止める機構を採用しております。

ロック板下降時、ロック板と底面との間に隙間をつくり、挟み込み等の事故に対する安全機能を設けています。

駆動部いたずら防止の為、特殊ボルトを採用しております。

■ 製品仕様



■ CLR-500 機器仕様

駆動方式	モーター駆動方式
作動電圧	DC24V
最大消費電流	1.0A以下
作動時間	上昇：5秒以内 下降：5秒以内
サイズ	1100 (W) × 425 (D) × 107 (H)
重量	51kg

上記デザイン及び仕様は予告なく変更する場合があります。



カーリンジャパン株式会社

〒141-0031 東京都品川区西五反田 7-22-17 TOCビル 8F TEL.03-5759-6390 FAX.03-5759-6391

カーリン関西株式会社

〒550-0005 大阪市西区西本町 2-6-1 フォレストエージュ 15F TEL.06-6473-8833 FAX.06-7504-8589